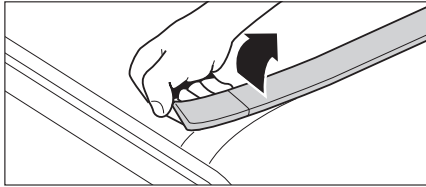
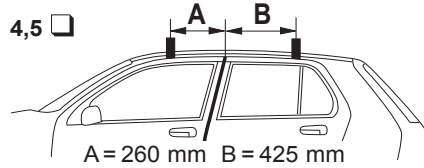


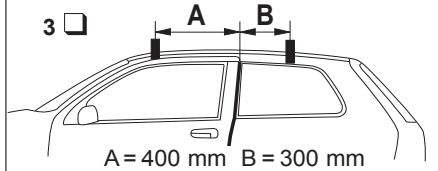
FORD Fiesta / MAZDA 121 :



4,5 □



3 □

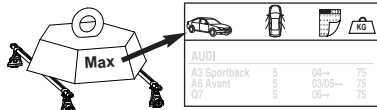
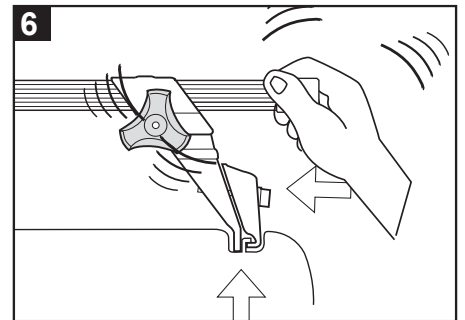
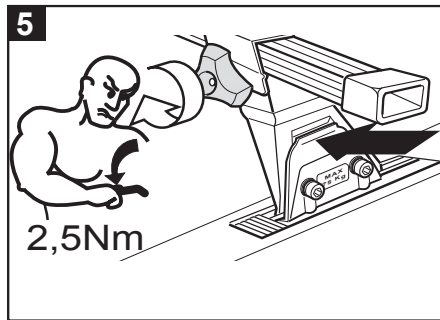
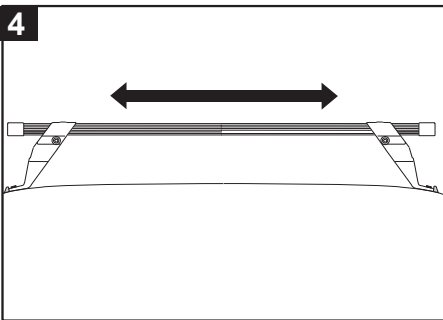
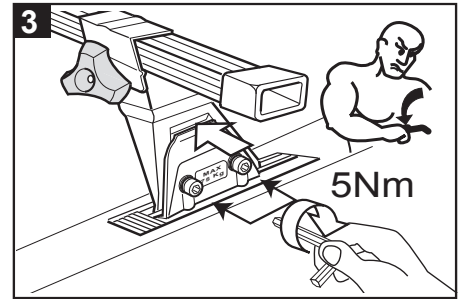
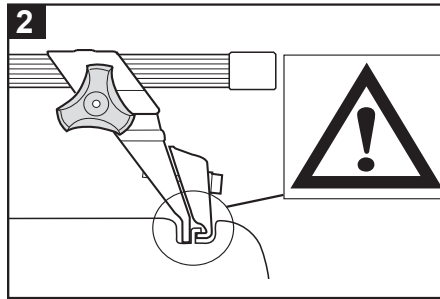
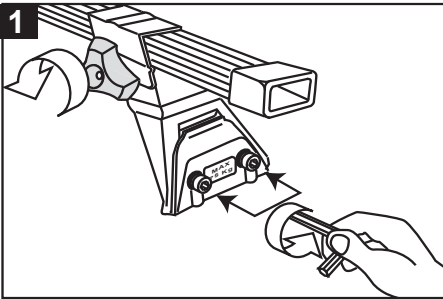


DAEWOO

FORD Escort Van, Sierra, Sapphire

MITSUBISHI / OPEL

VAUXHALL/CHEVROLET/RENAULT



P.2

- EN** Keep these instructions for future use.
- FR** Garder cette notice pour les utilisations futures.
- ES** Guardar este manual para futuras utilizaciones.
- DE** Die Anleitung zur späteren Benutzung aufbewahren.
- IT** Conservare queste istruzioni per ogni ulteriore consultazione.
- NL** Bewaar deze gebruiksaanwijzing voor toekomstige raadpleging.
- PT** Guardar este manual para as utilizações futuras.
- PL** Zachować instrukcję w przypadku użytkowania w przyszłości.
- HU** Őrizze meg ezt a használati utasítást későbbi felhasználás céljából.
- RU** Сохраните эту инструкцию для дальнейшего пользования.
- RO** Păstrați instrucțiunile pentru consultarea lor ulterioară.
- SK** Tento návod si uchovajte pre ďalšie použitie.
- CS** Uchovejte návod pro pozdější použití.
- SV** Behåll denna information för framtida bruk
- BG** Запазете настоящата бележка за бъдещи справки
- TR** Bu bilgileri ileride kullanmak üzere saklayın
- UK** Збережіть цю інструкцію для подальшого використання
- EL** Φυλάξτε αυτό το εγχειρίδιο οδηγιών για μελλοντικές χρήσεις.
- DA** Gem denne vejledning til senere brug.



Mont Blanc France

24-30 Rue Claude Bernard - C.S. 61768
35417 Saint Malo Cédex - France
Office : +33 (0)2 99 21 12 70
Fax : +33 (0)2 99 21 12 71

www.montblancgroup.com

EN Appropriate for the listed vehicles **FR** Les barres de toit ne doit pas être utilisé sur des véhicules autres que spécifiés
ES Válido para la lista adjunta de vehículos **DE** Passend für die gelisteten Fahrzeuge **IT** Appropriare per veicolo **NL** Geschikt voor voertuig **PT** Apropriado aos seguintes veículos **PL** Pasuje do samochodów **HU** Megfelelő gépjármű **RU** Подходит для автомобилей **RO** Convenabil pentru vehicul **SK** Vhodné pre vozidlo **CS** Vhodné do vozidel **SV** Produkten är endast avsedd för angivna fordon **BG** Релсите за багажник на покрива не трябва да се използват при автомобили, различни от посочените **TR** Tavan barları belirtilen araçların dışındaki araçlarda kullanılmamalıdır **UK** Рейлінги не можна встановлювати на автомобілі, яких немає у списку **EL** Για το οχήμα **DA** Egnnet til køretøjer



DAEWOO				
NEXIA (9)	3 □ 95 ->	75		
NEXIA (9)	4 □ 95 ->	75		
NEXIA (9)	5 □ 95 ->	75		
FORD				
ESCORT Van / Livraison (9)	3 □ 91 ->	75		
FIESTA	3 □ 89 -> 95	75	400	300
FIESTA	3 □ 96 -> 04/02	75	400	300
FIESTA	4 □ 00 ->	75	260	425
FIESTA	5 □ 89 -> 95	75	400	300
FIESTA (2)	5 □ 96 -> 04/02	75	260	425
SIERRA (9)	4 □ 87 -> 99	75		
MAZDA				
121	3 □ 96 ->	75	400	300
121	5 □ 96 ->	75	260	425
MITSUBISHI				
CARISMA (9)	4 □ 96 ->	75		
CARISMA (9)	5 □ 96 ->	75		
COLT (9)	3 □ 98 -> 04	75		
GALANT (9)	4 □ 88 -> 96	75		
GALANT Liftback (9)	5 □ 93 -> 97	75		

OPEL				
ASTRA (F) (2) (9)	5 □ 91 -> 97	75		
ASTRA (F) (9)	3 □ 91 -> 97	75		
ASTRA (F) (9)	4 □ 91 -> 97	75		
ASTRA (G) (9)	2 □ 00 ->	75		
ASTRA (G) (9)	3 □ 98 -> 02/04	75		
ASTRA (G) (9)	4 □ 98 -> 02/04	75		
ASTRA (G) (9)	5 □ 98 -> 02/04	75		
ASTRA Break (F) (9)	5 □ 91 -> 97	75		
CALIBRA (9)	3 □ 90 -> 98	75		
CORSA (B) (9)	3 □ 93 -> 99	75		
CORSA (B) (9)	5 □ 93 -> 99	75		
CORSA (C) (9)	3 □ 00 -> 09/06	75		
CORSA (C) (9)	5 □ 00 -> 09/06	75		
KADETT (9)	3 □ 84 -> 91	75		
KADETT (9)	5 □ 84 -> 91	75		
TIGRA (9)	2 □ 94 ->	75		
ZAFIRA (2) (9)	5 □ 99 -> 08/05	75		
RENAULT				
MEGANE Break (2) (9)	5 □ 99 -> 09/03	75		

□ = Doors / Portes / Türlig / Porte / Puertas / Drzwi / Deurs / Portas / Ajtókhöz / двери / πόρτες

(2) = Vehicle without original longitudinal bars - Véhicule sans barres longitudinales d'origine - Fahrzeuge ohne original-dachreling - Veicoli senza barre longitudinali originali - Vehículo sin barras longitudinales de origen - Samochód bez oryginalnych relingów - Voertuig zonder originele longitudinale stangen - Veículo sem barras longitudinais de origem - Gyárilag hosszirányú rudak nélkül szerelt gépjármű - Автомобиль без продольных дуг, предусмотренными моделью - Όχημα χωρίς διαμήκεις μπάρες από εργοστασιακή κατασκευή.

(9) = With traps in roof strakes, Avec trappes dans les baguettes de toit, Mit Klappen in den Dachleisten, Con fermi a innesto nelle barre sul tetto, Con trampillas en las varillas de techo, Z otworami w listwach dachowych, Met schuifjes in de dakstrips, Com alçarpões nas varetas de tejadilho, Gyári nyílással a tető peremén, Со штатными отверстиями в продольных дугах на крыше автомобиля, Με ειδικές ιπλοδοχές στήριξης στις μλαγκέτες οροφής.

